

CLÍNICA DENTAL DR. SÁNCHEZ ROMERO

Clínica Dental Avda. Cruz Roja

Calle Dr. Jiménez Díaz nº2, bajo – 41008 Sevilla

Clínica Dental Arroyo 74

Calle Arroyo nº74 - 41.008 Sevilla



PROMOCIÓN OFERTA DENTAL

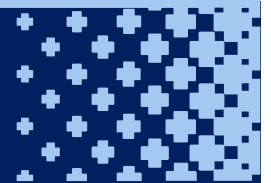
PARA AFILIADOS AL
SINDICATO DE EMPLEADOS MUNICIPALES



IMPORTANTE: PARA ACCEDER A ESTA OFERTA ES INDISPENSABLE OBTENER ACREDITO PERSONALIZADO QUE SE SOLICITARÁ A LA OFICINA DEL SINDICATO EN HORARIO DE MAÑANA VIA TELEFÓNICA O BIEN A CUALQUIER HORA VIA WHATSAPP

TELÉFONOS: 955 472 026 / 955 472 022 (Mañanas)

WHATSAPP: 655 207 237 (Cualquier Horario)





ORTODONCIA



- BRACKETS AUTOLIGABLES

AMBAS ARCADAS

2.000 €

- INVISALIGN LITE Estudio
(CASOS SENCILLOS)

2.500 €

Estudio (fotos, impresiones, RX...)	650 €
Revisión de Clincheck	650 €
Colocación primer alineador	650 €
15 mensualidades a	100 €
Retención arcada superior e inferior	300 €

- INVISALIGN FULL
(EL RESTO DE CASOS)

3.750 €

Estudio (fotos, impresiones, RX...)	450 €
Revisión de Clincheck	450 €
Colocación primer alineador	400 €
10 mensualidades a 90 €	
Retención arcada superior e inferior	300 €



EXTRAÍBLE



COMODO



INVISIBLE

❖ Para invisalign, el ortodoncista podrá necesitar algún aparato auxiliar dependiendo del caso del paciente, no incluido en el presupuesto.

★ Microtornillo → 150 €



★ Los precios de los tratamientos expuestos, están sujetos a estudio previo por parte del odontólogo



OBTURACIÓN

30€

- COMPOSITE



GRAN RECONSTRUCCIÓN

45€

- COMPOSITE



LAS RESTAURACIONES DE CERÁMICA INTEGRAL

Dientes bonitos con CEREC.

- En una sola visita
- Sin impresiones
- Sin provisionales
- Sin metal
- Altamente estéticas
- De larga duracion

Con la moderna tecnología CAD/CAM, es posible hacerlo.
¿Le quedan dudas sobre CEREC? ¡Nos complaceremos en asesorarle!





INCRUSTACIÓN DENTAL

130€



CARILLA DE PORCELANA

250€



ANTES



DESPUÉS

CORONA CAD-CAM SIN METAL

250€

- ZIRCONIO
- DISILICATO DE LITIO
- FELDESPÁTICA



Situación inicial



Tallado



Situación final

★ Los precios de los tratamientos expuestos, están sujetos a estudio previo por parte del odontólogo

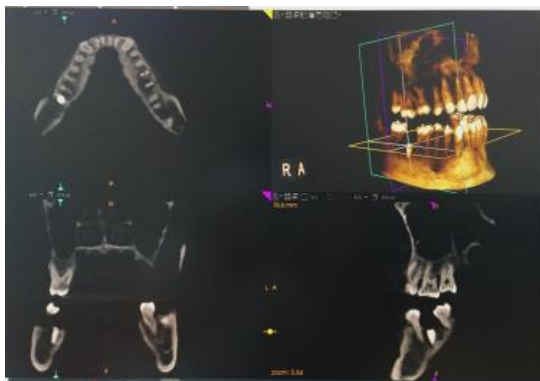
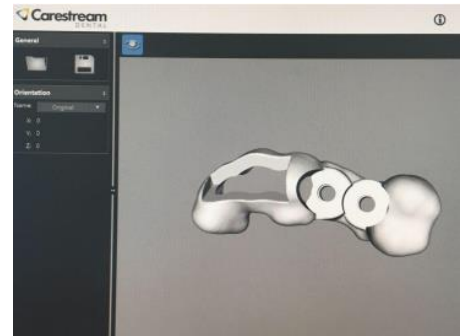


IMPLANTE QUIRÚRGICO UNITARIO

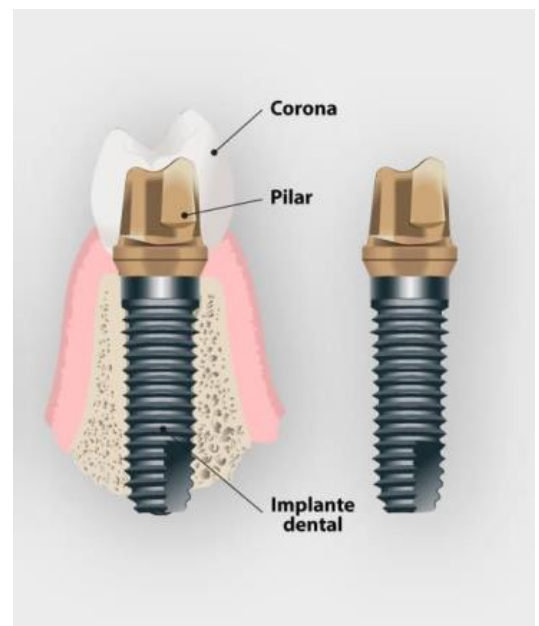
825€

• Incluye:

- Estudio y realización computerizada de guía de cirugía



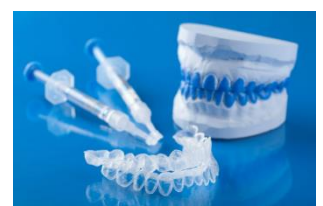
- Pilar o aditamento protésico
- Corona CAD-CAM Zirconio más provisional



PRESUPUESTOS SUPERIORES A 1.500€

→ Blanqueamiento dental ambulatorio gratis

Incluye férulas y dos jeringas de agente blanqueante.



★ Los precios de los tratamientos expuestos, están sujetos a estudio previo por parte del odontólogo